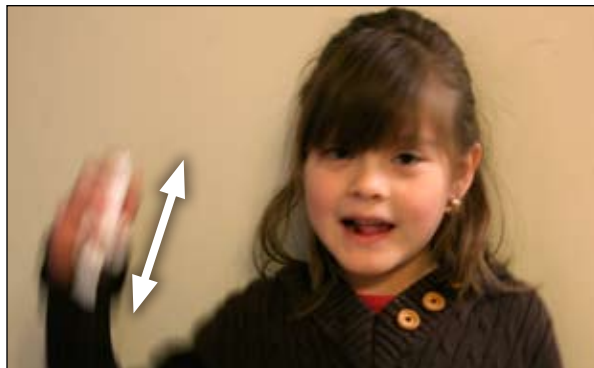


如何一起使用吸入器，分隔器，與口罩



1. 將吸入器的蓋打開



2. 再將吸入器搖勻



3. 然後將吸入器接到分隔器



4. 身體坐直，把口罩貼於面上



5. 按下這裡就會將藥物噴到分隔器內



6. 正常的呼吸6次



如果你還需要再吸多一次藥，請等上一分鐘再重複第4-6的步驟



7. 最後用清水漱口並把水吐出

