

# Como usar seu inalador de pó seco



Asmanex



1. Gire a parte inferior assim para remover a tampa



2. Estes são a tampa e o bocal



3. **SOLTE** o ar dos pulmões e longe do inalador



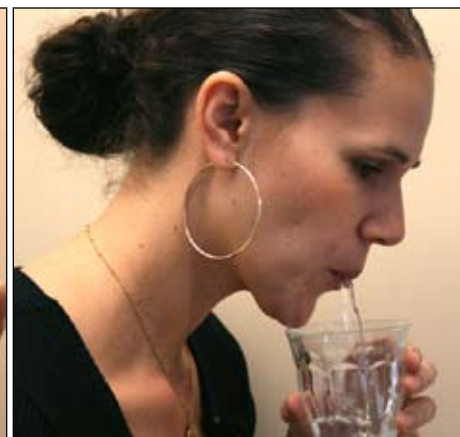
4. Feche seus lábios ao redor do bocal e **INSPIRE** rápida e profundamente



5. Segure sua respiração por 10 segundos se puder



6. Faça um bochecho e **cuspa** a água



7. Coloque a tampa de volta e gire para fechar