

# 如何使用粉末吸入器哮喘藥



Asmanex



1. 將藥物底部向箭头方向扭開



2. 這是蓋與吸入器



3. 將藥物遠離嘴巴，並盡量將氣呼出



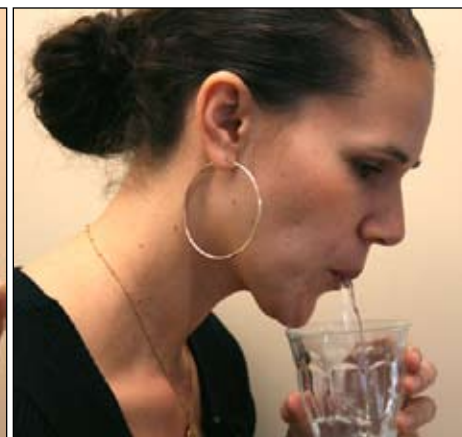
4. 這時把嘴巴緊貼吸入器並迅速將藥物深深吸入



5. 這時盡量屏住呼吸大約10秒



6. 最后用清水漱口並把水吐出



7. 把蓋蓋著吸入器並將藥物底部向箭头方向扭緊